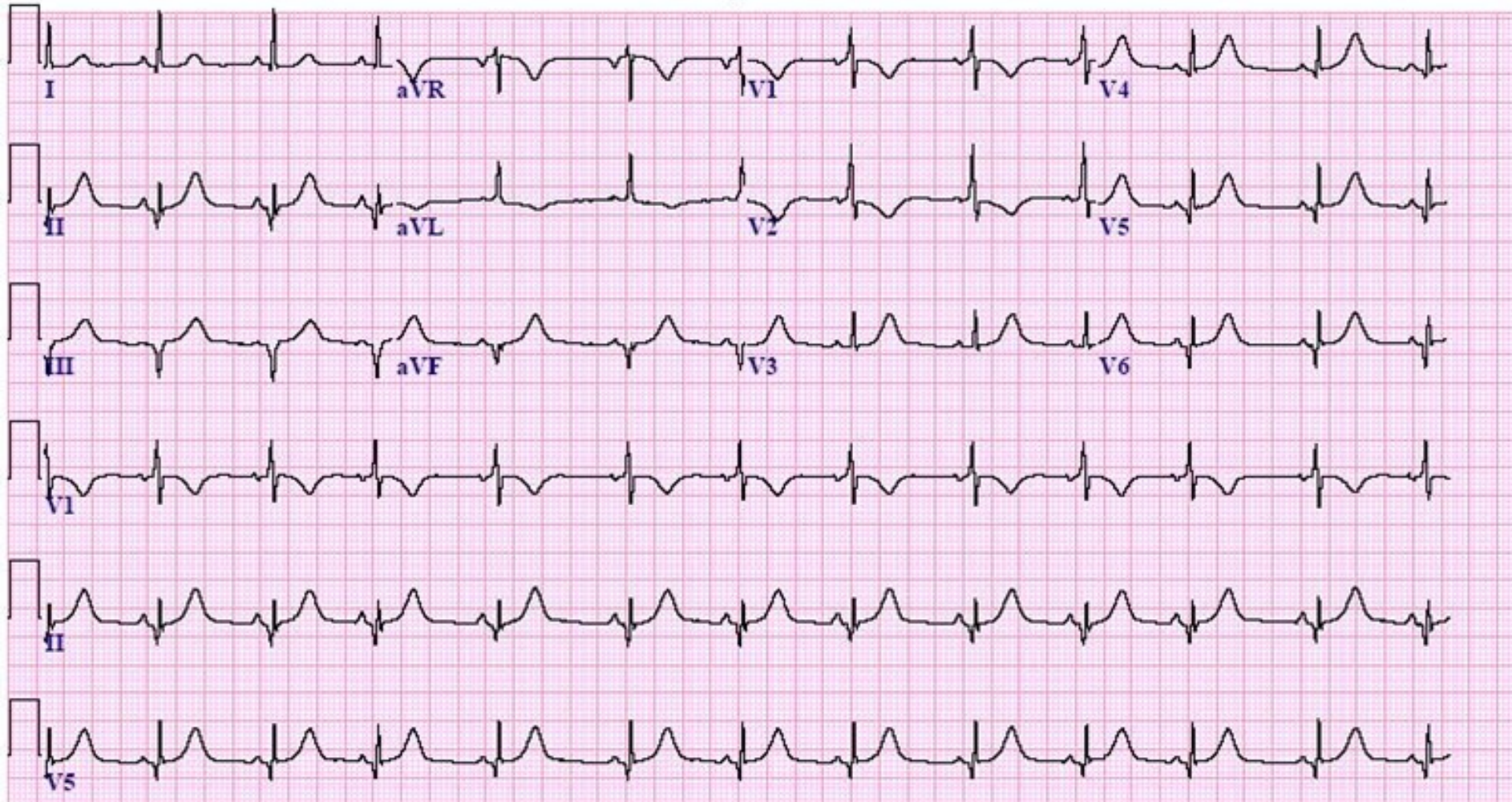
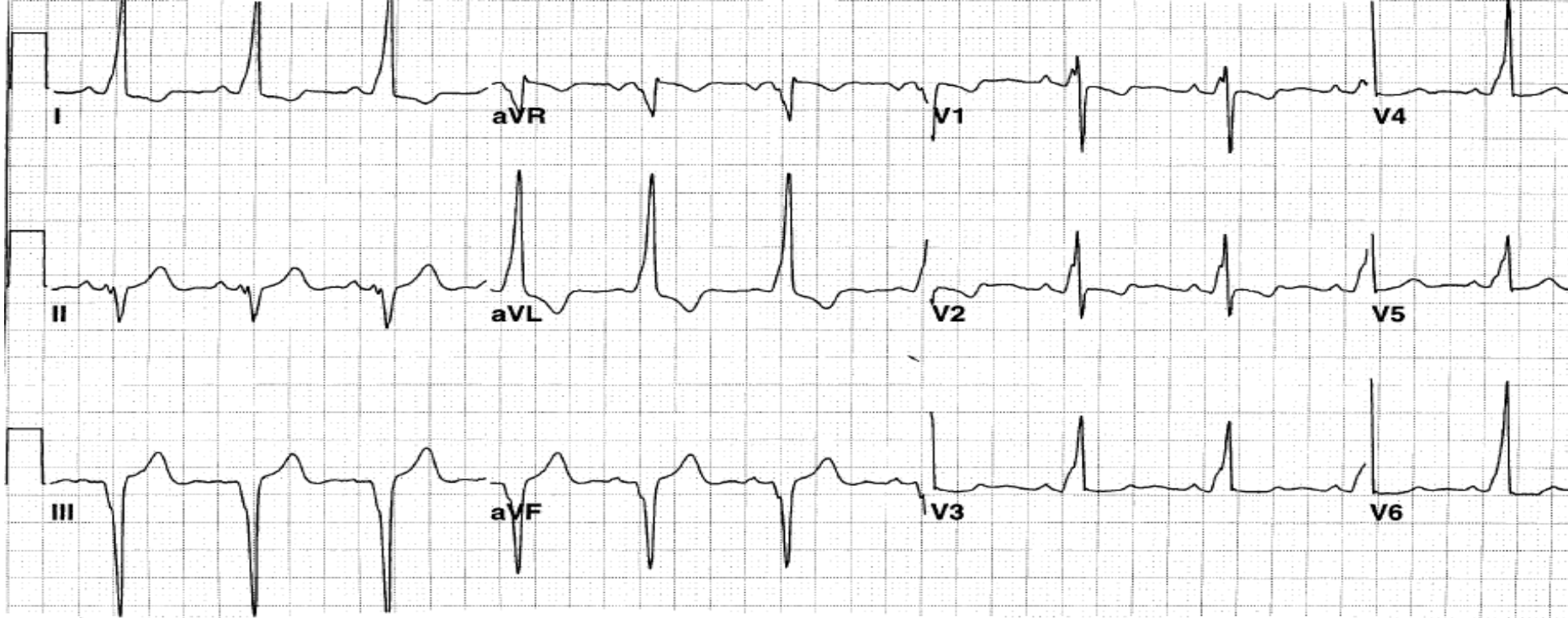
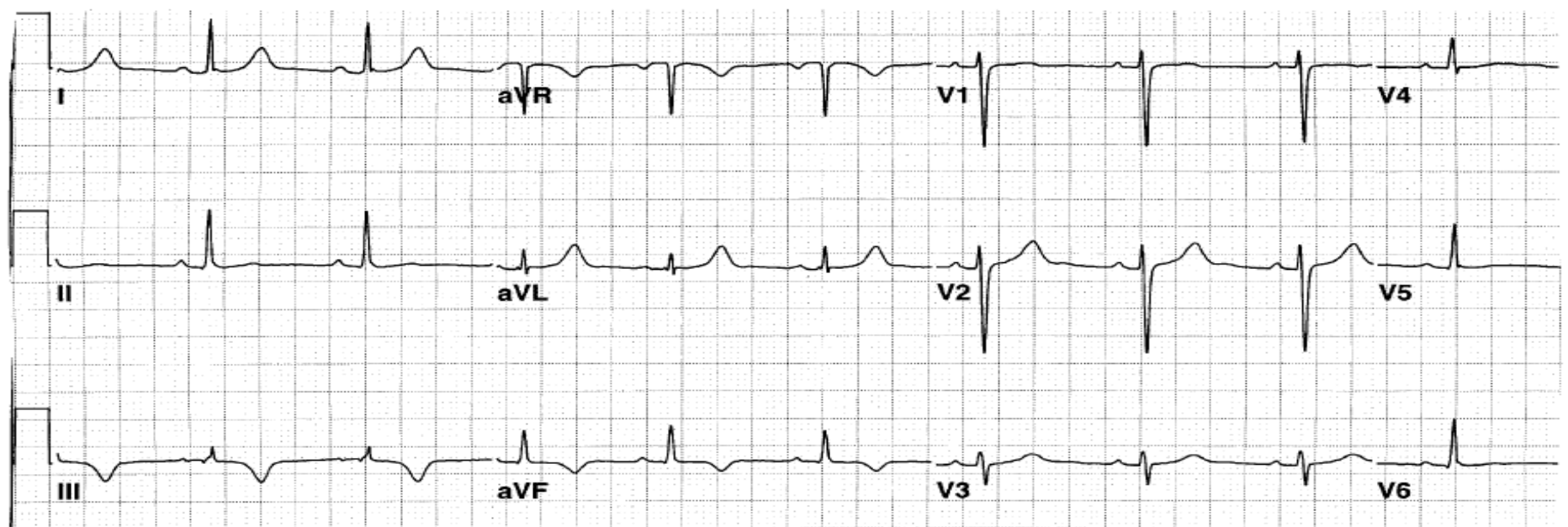


Paciente de 32 años sin antecedentes personales que consulta por palpitaciones

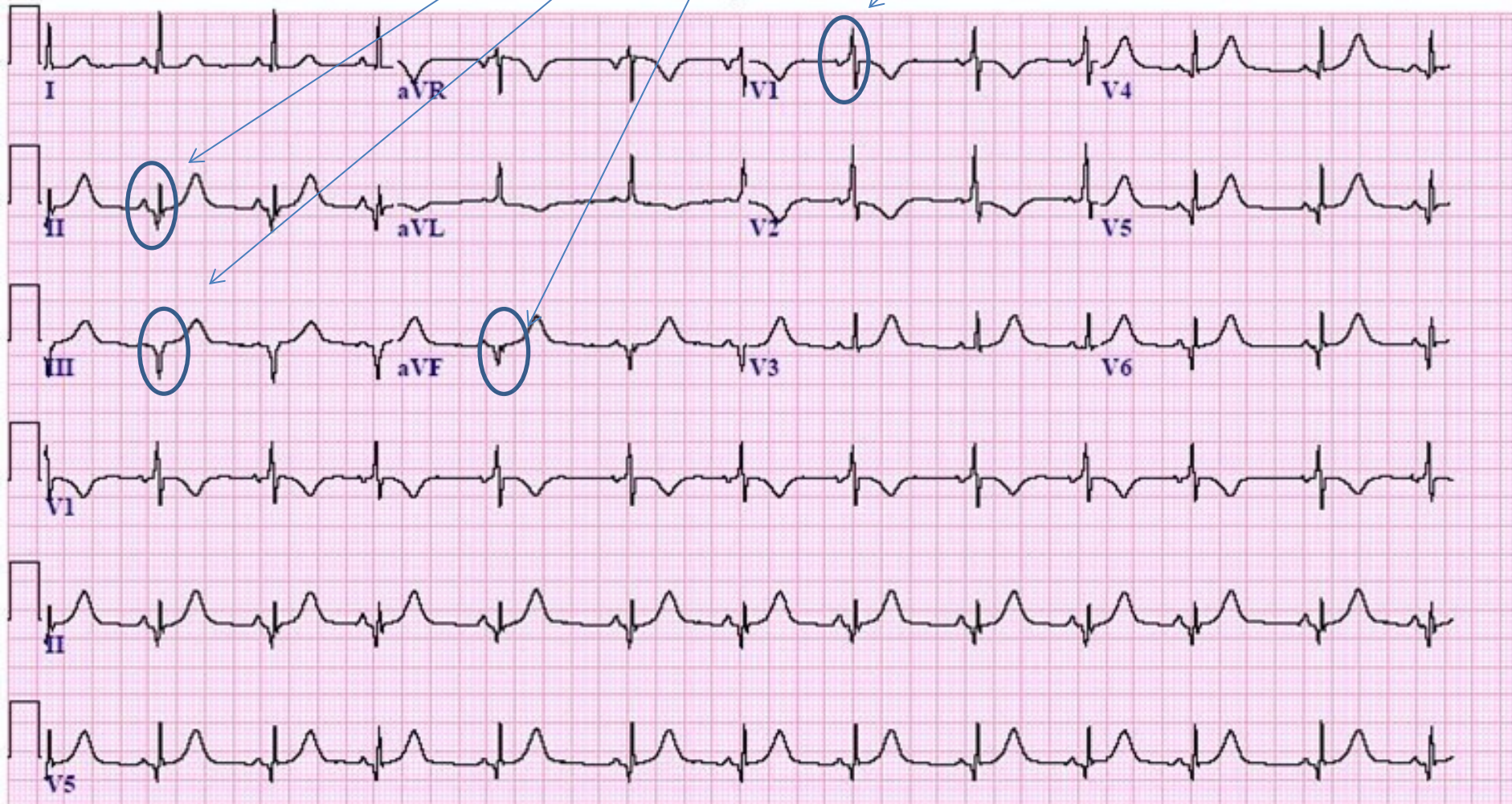




A



Probable secuela posterior o inferior sin explicación
Mirar PR



Paciente de 30 años, sexo M, hermano fallecido a los 20 años en forma súbita, palpitaciones paroxísticas de reposo. No síncope. No disnea..Soplo eyectivo mesosistólico en mesiocordio sin irradiaciones 2/6 que aumenta con Valsalva. PP: normal.



Onda R predominante en V1 no es normal

- Hipertrofia ventricular derecha
- Secuela de infarto posterior
- Wolf Parkinson White
- Hipertrofia septal marcada (CHOI)