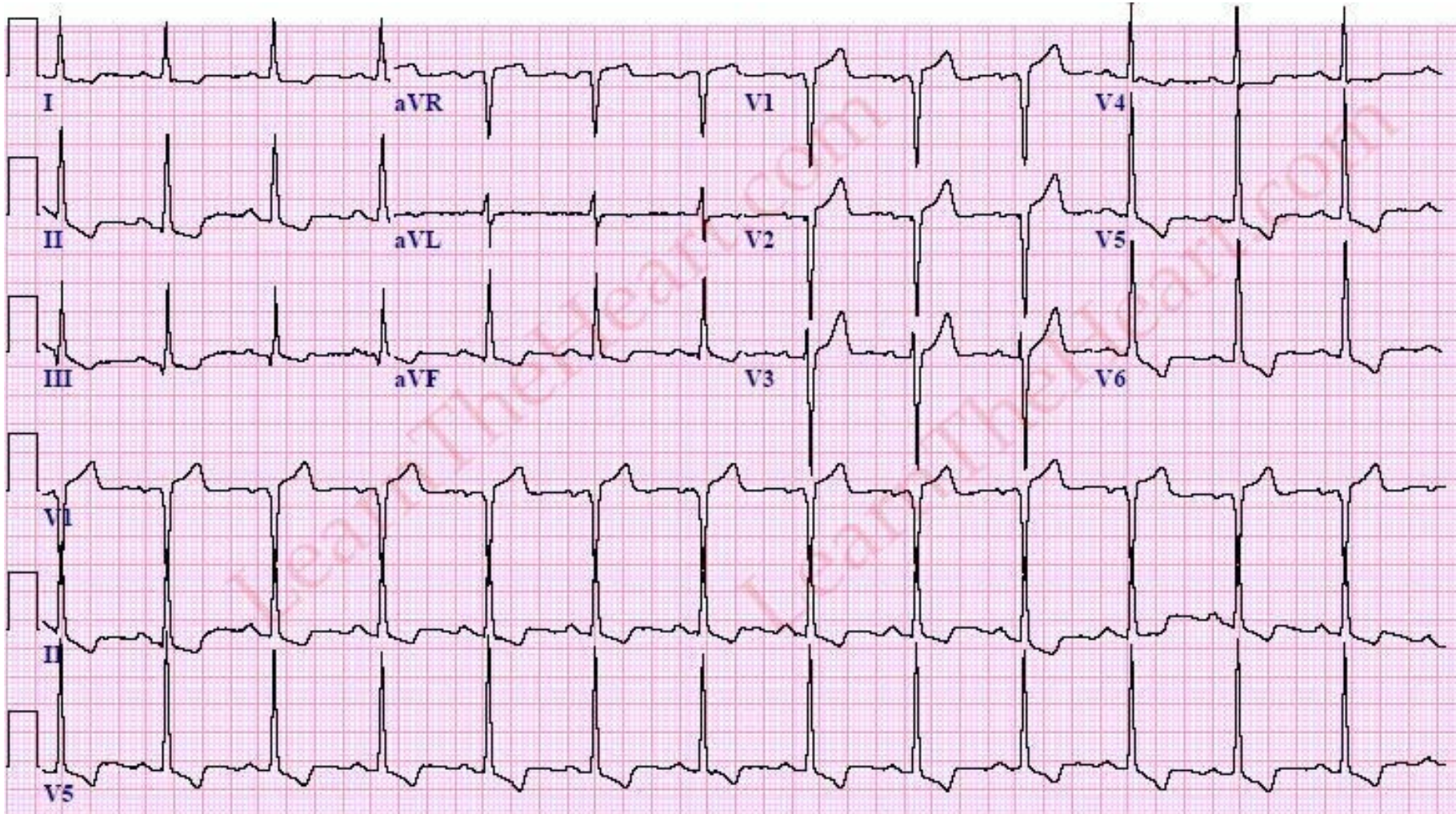


Paciente sexo masculino , 62 años hipertenso , disnea de esfuerzo clase funcional I de larga data PA 160/80



25mm/s 10mm/mV 100Hz 005C 12SL 246 CID: 0

EID: Cuvrtd EDT: ORDER:

Criterios de voltaje para hipertrofia ventricular izquierda

- **DERIVACIONES DE LOS MIEMBROS**

- Onda R en DI más onda S en DIII >25 mm
- Onda R en aVL >11 mm
- Onda R en aVF >20 mm
- Onda S en aVR >14 mm

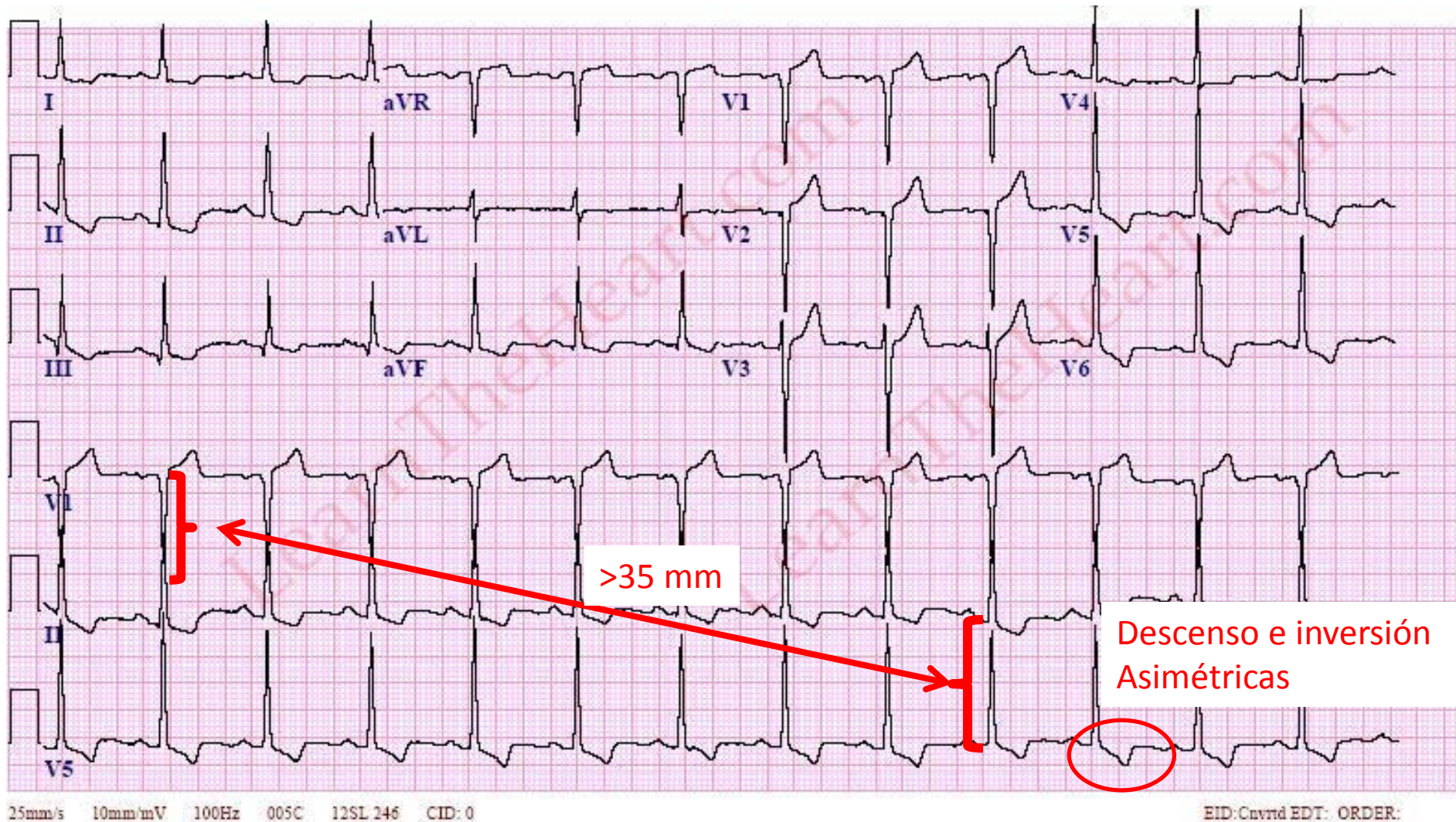
- **DERIVACIONES PRECORDIALES**

- Onda R en V4, V5, or V6 > 26 mm
- Onda R en V5 or 6 más onda S en V1 > 35 mm
- La onda R más grande más la onda S mas grande > 45 mm

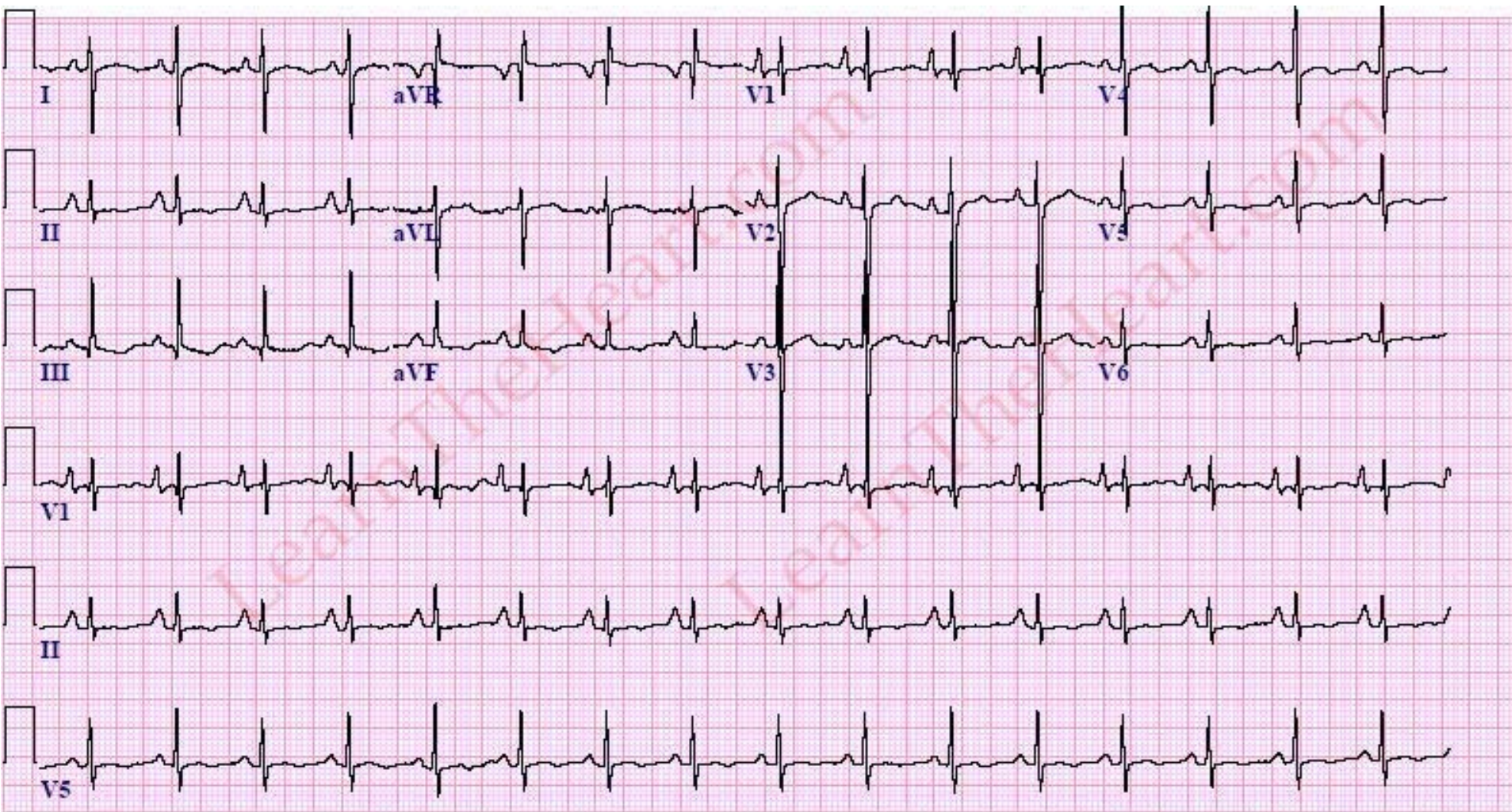
Criterios que no son por voltaje de hipertrofia ventricular izquierda

- Tiempo de activación ventricular prolongado >0.05 s en I V5 o V6
- Depresión del segmento ST e inversión de ondas T en precordiales izquierdas
- La especificidad de estos criterios dependen de la edad y del sexo

Paciente sexo masculino , 62 años hipertenso , disnea de esfuerzo clase funcional I de larga data PA 160/80



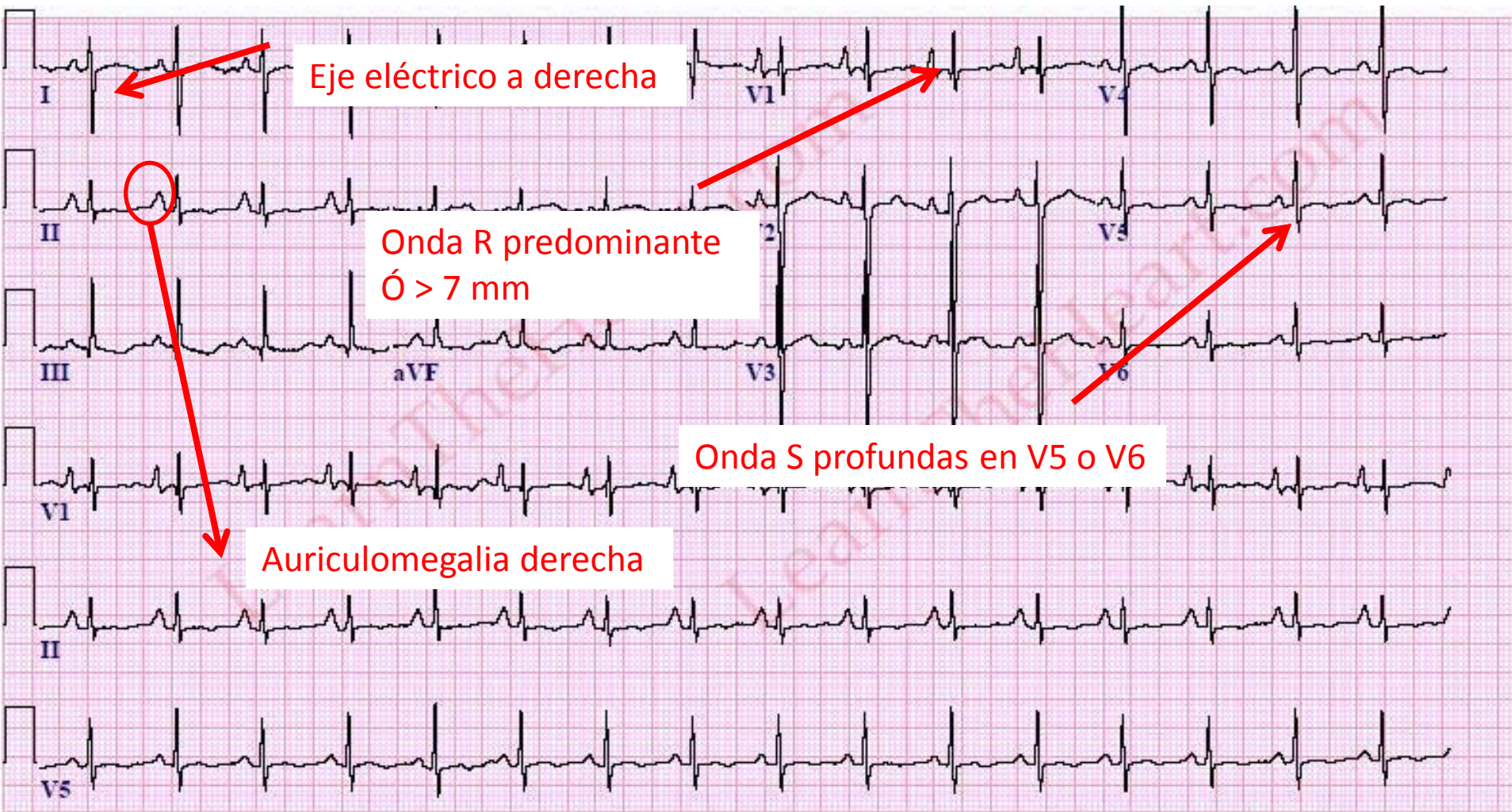
Paciente de 67 años hombre , fumador intenso , historia de disnea de esfuerzo clase funcional II



25mm/s 10mm/mV 40Hz 005C 12SL 254 CID: 20

EID:615 EDT: 09:07 19-MAR-2004 ORDER:

Paciente de 67 años hombre , fumador intenso , historia de disnea de esfuerzo clase funcional II



Criterio para hipertrofia ventricular derecha

- (Siempre que el QRS sea menor a 0,12 seg)
- Desvío de eje a derecha a mas de + 110°
- Onda R dominante en V1
- Onda R en V1 >7 mm
- **Criterios que apoyan**
- Depresion del segmento e inversion de onda T en derivaciones V1 a V4
- Ondas S profundas en las derivaciones V5, V6, I, and aVL